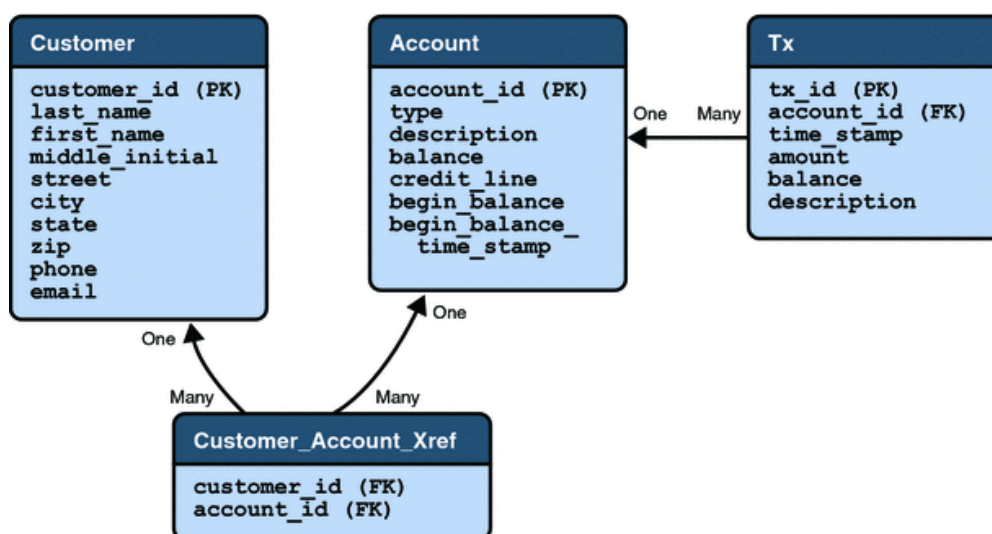


## Ι.Ε.Κ. ΕΛΕΥΣΙΝΑΣ

ΕΙΔΙΚΟΣ ΕΦΑΡΜΟΓΩΝ ΠΛΗΡΟΦΟΡΙΚΗΣ  
ΕΞΑΜΗΝΟ Δ'  
ΓΡΑΠΤΗ ΠΡΟΟΔΟΣ ΣΤΟ ΜΑΘΗΜΑ :  
“ΑΝΑΠΤΥΞΗ ΕΦΑΡΜΟΓΩΝ ΣΕ SQL/4GL”  
ΤΕΤΑΡΤΗ 18/12/1996

- i. Σε περιβάλλον Informix, να δημιουργηθούν οι παρακάτω πίνακες και να συνδεθούν με βάση το σχήμα.



- ii. Να δημιουργηθούν φόρμες εισαγωγής και διαχείρισης των εγγραφών και να εισαχθούν τρεις γραμμές με δεδομένα της αρεσκείας σας.
- iii. Να εμφανιστούν οι πελάτες που μένουν στο Texas (TX).
- iv. Να εμφανιστεί το υπόλοιπο των πελατών που μένουν στο Connecticut (CT).

Η ΕΞΕΤΑΣΗ ΘΑ ΠΡΑΓΜΑΤΟΠΟΙΗΘΕΙ ΕΡΓΑΣΤΗΡΙΑΚΑ  
ΔΙΑΡΚΕΙΑ ΕΞΕΤΑΣΗΣ ΔΥΟ (2) ΔΙΔΑΚΤΙΚΕΣ ΩΡΕΣ  
\*\*\* ΚΑΛΗ ΕΠΙΤΥΧΙΑ \*\*\*

Ο ΔΙΕΥΘΥΝΤΗΣ

Ο ΚΑΘΗΓΗΤΗΣ

Ε. Π. ΜΑΡΟΥΓΚΑΣ

Ζ. Μ. ΚΟΝΤΟΠΟΔΗΣ