

Εισηγήτρια/Εισηγητής: ΖΑΧΑΡΙΑΣ Μ. ΚΟΝΤΟΠΟΔΗΣ

Ειδικότητα: ΤΕΧΝΙΚΟΣ ΕΦΑΡΜΟΓΩΝ ΠΛΗΡΟΦΟΡΙΚΗΣ

Εξάμηνο: Α'

Τμήμα: ΠΡΩΪΝΟ

Μάθημα: ΛΕΙΤΟΥΡΓΙΚΑ ΣΥΣΤΗΜΑΤΑ

ΘΕΜΑΤΑ ΠΡΟΟΔΟΥ

ΧΕΙΜΕΡΙΝΟΥ ΕΞΑΜΗΝΟΥ 2017 - 2018

ΖΗΤΗΜΑ 1^ο :

Ποιός ο ρόλος ενός λειτουργικού συστήματος; Ποιές οι διαφορές από το λειτουργικό περιβάλλον;

ΖΗΤΗΜΑ 2^ο :

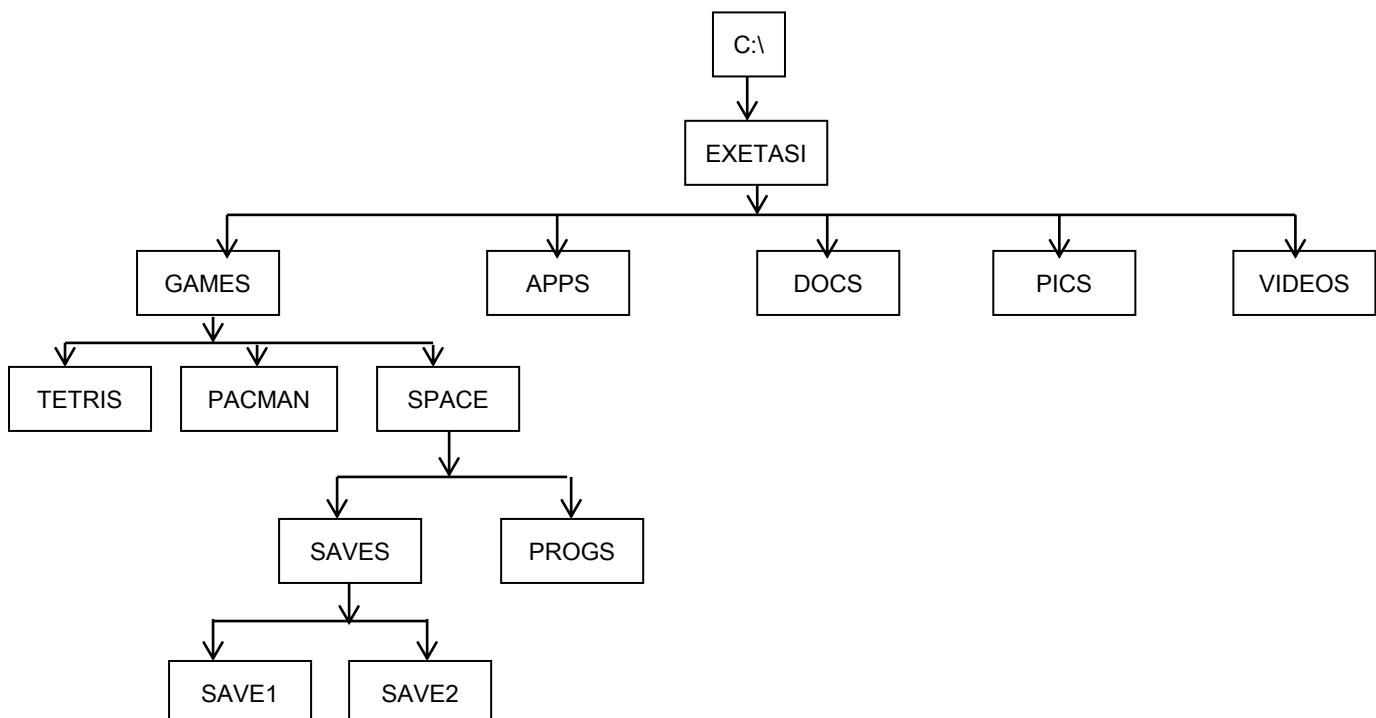
Ποιός ο τρόπος δέσμευσης της μνήμης από το λειτουργικό, για την εκτέλεση μιας εφαρμογής;

ΖΗΤΗΜΑ 3^ο :

Να αναφέρετε τα κυριότερα λειτουργικά συστήματα που γνωρίζετε.

ΖΗΤΗΜΑ 4^ο :

Με δεδομένο ότι τρέχων δίσκος είναι ο C:, ζητείται να δημιουργηθεί η παρακάτω δενδροειδής δομή :



*** ΚΑΛΗ ΕΠΙΤΥΧΙΑ ***