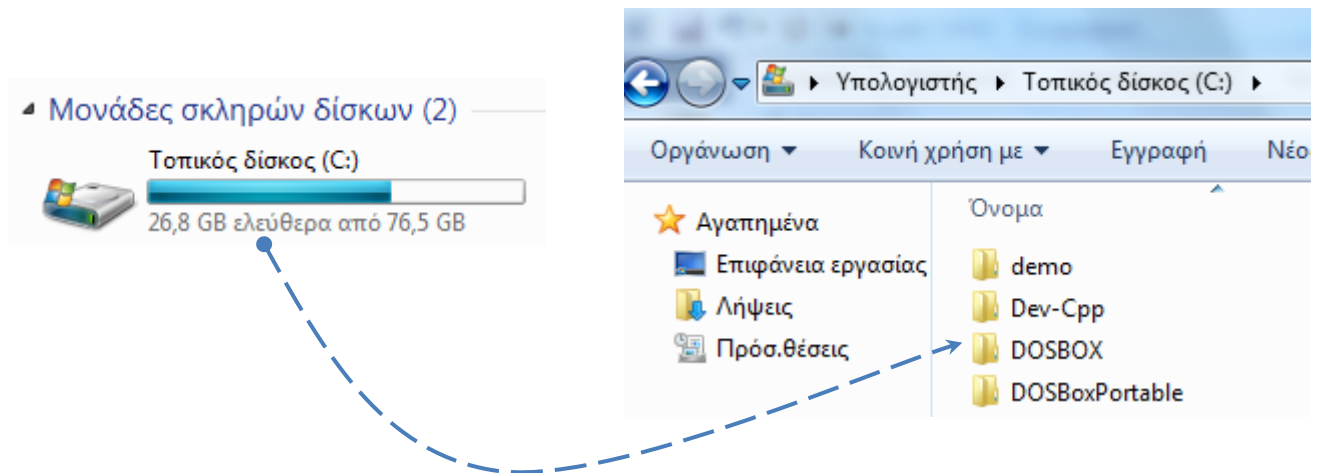
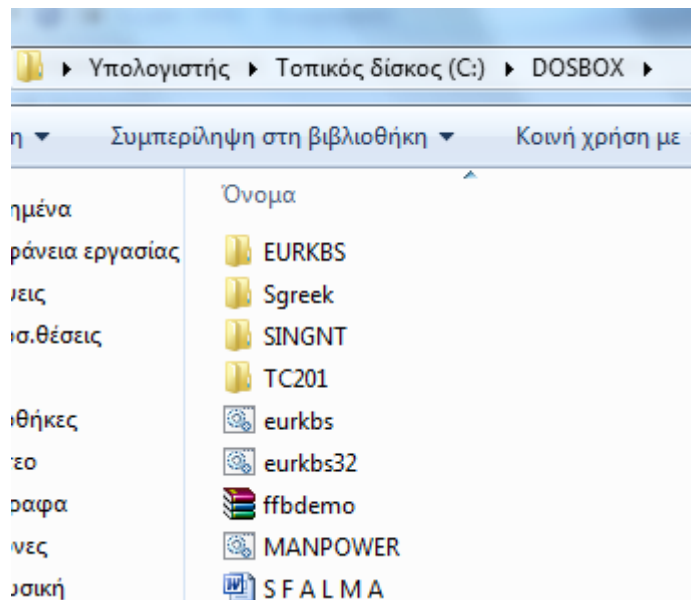


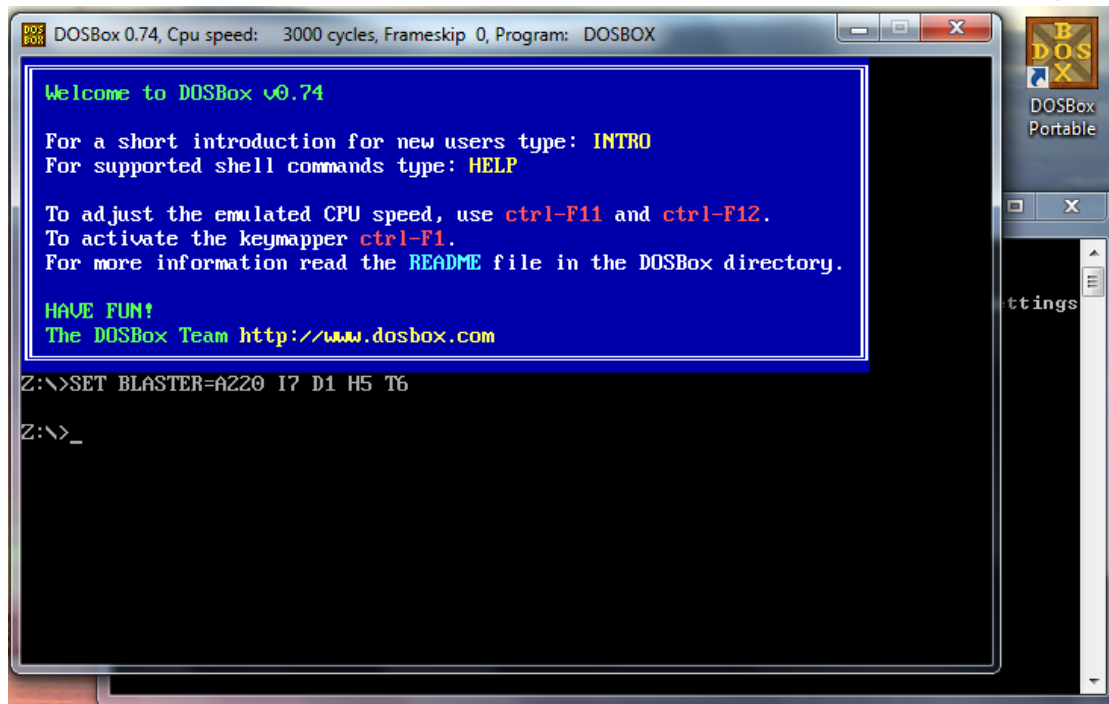
1. Αφού εγκαταστήσουμε το DOSBox, δημιουργούμε έναν κατάλογο στο root του σκληρού C, με όνομα DOSBOX.



2. Αντιγράφουμε όλα τα αρχεία του EuroFASMA, από το CD, στον κατάλογο DOSBOX που μόλις δημιουργήσαμε. Συνήθως στον κατάλογο αυτό τοποθετούμε και όποιες άλλες εφαρμογές, θέλουμε να τρέχουν κάτω από το DOSBox (πχ Turbo C κτλ)

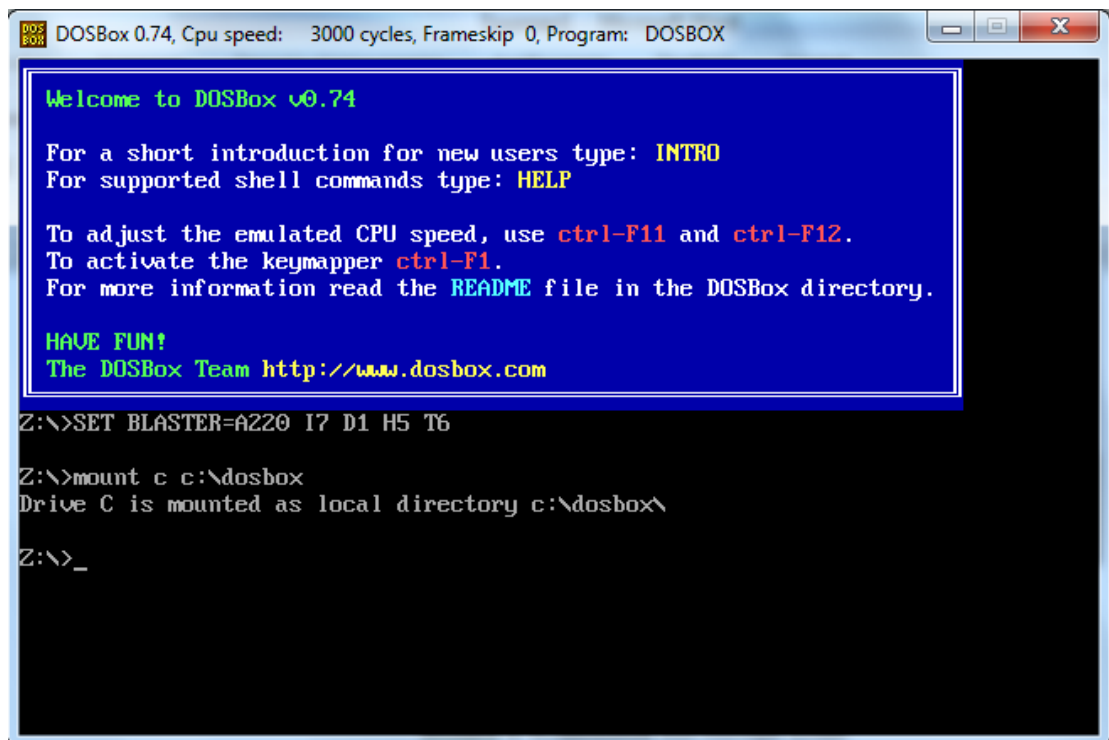


3. Εκτελούμε το πρόγραμμα DosBox.



4. Στο προτροπικό σήμα του DOS (Z:\>), γράφουμε την εντολή :

mount c c:\dosbox και πατάμε Enter

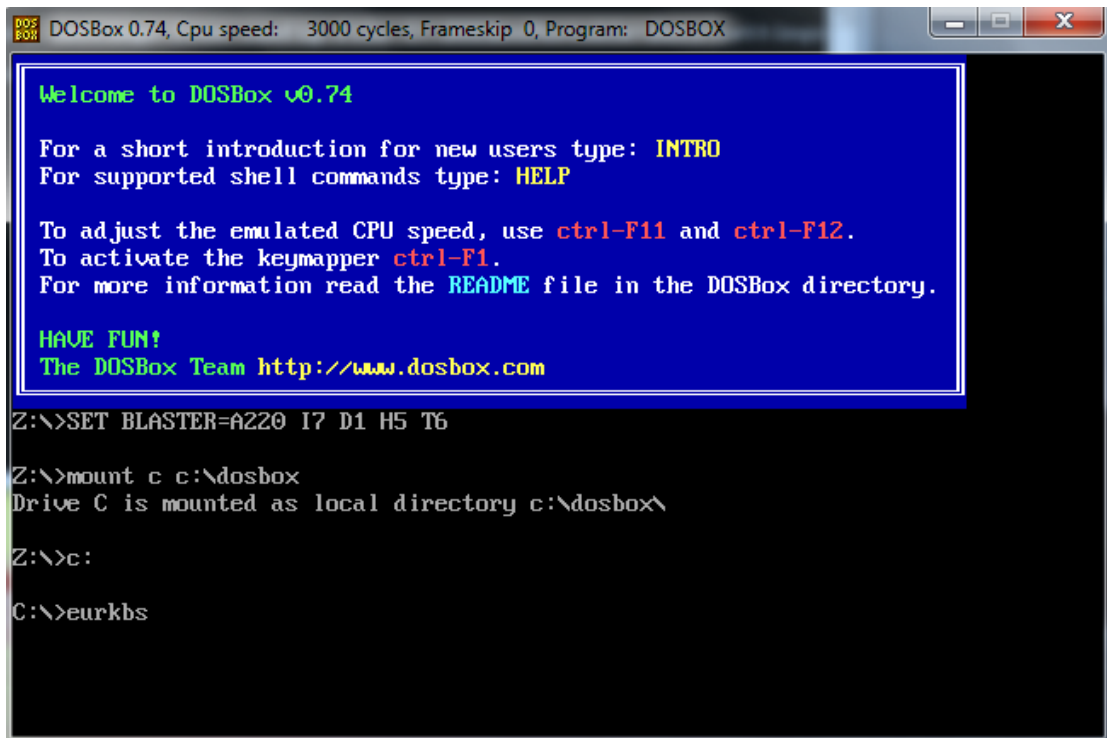


5. Στη συνέχεια, αλλάζουμε τον τρέχοντα οδηγό (drive), γράφοντας την εντολή

C: και πατάμε Enter

Αμέσως μετά εκτελούμε το Eurofasma, γράφοντας την εντολή

Eurkbs και πατάμε Enter



```
DOSBox 0.74, Cpu speed: 3000 cycles, Frameskip 0, Program: DOSBOX

Welcome to DOSBox v0.74

For a short introduction for new users type: INTRO
For supported shell commands type: HELP

To adjust the emulated CPU speed, use ctrl-F11 and ctrl-F12.
To activate the keymapper ctrl-F1.
For more information read the README file in the DOSBox directory.

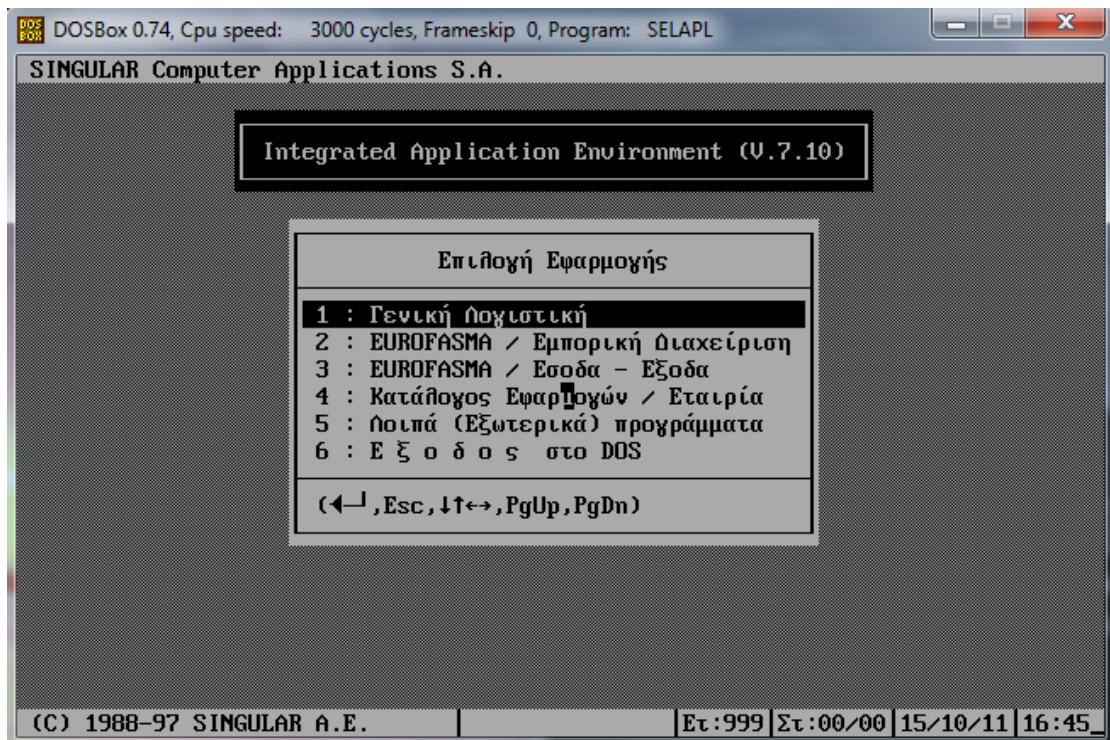
HAVE FUN!
The DOSBox Team http://www.dosbox.com

Z:\>SET BLASTER=A220 I7 D1 H5 T6

Z:\>mount c c:\dosbox
Drive C is mounted as local directory c:\dosbox\

Z:\>c:

C:\>eurkbs
```



```
DOSBox 0.74, Cpu speed: 3000 cycles, Frameskip 0, Program: SELAPL

SINGULAR Computer Applications S.A.

Integrated Application Environment (V.7.10)

Επιλογή Εφαρμογής

1 : Γενική Νοχιστική
2 : EUROFASMA / Εμπορική Διαχείριση
3 : EUROFASMA / Εσοδα - Εξοδα
4 : Κατάλογος Εφαρμογών / Εταιρία
5 : Άοιπά (Εξωτερικά) προγράμματα
6 : Ε ξ ο δ ο ς στο DOS

(←, Esc, ↓↑↔, PgUp, PgDn)

(C) 1988-97 SINGULAR A.E. | Et:999 | Στ:00/00 | 15/10/11 | 16:45
```

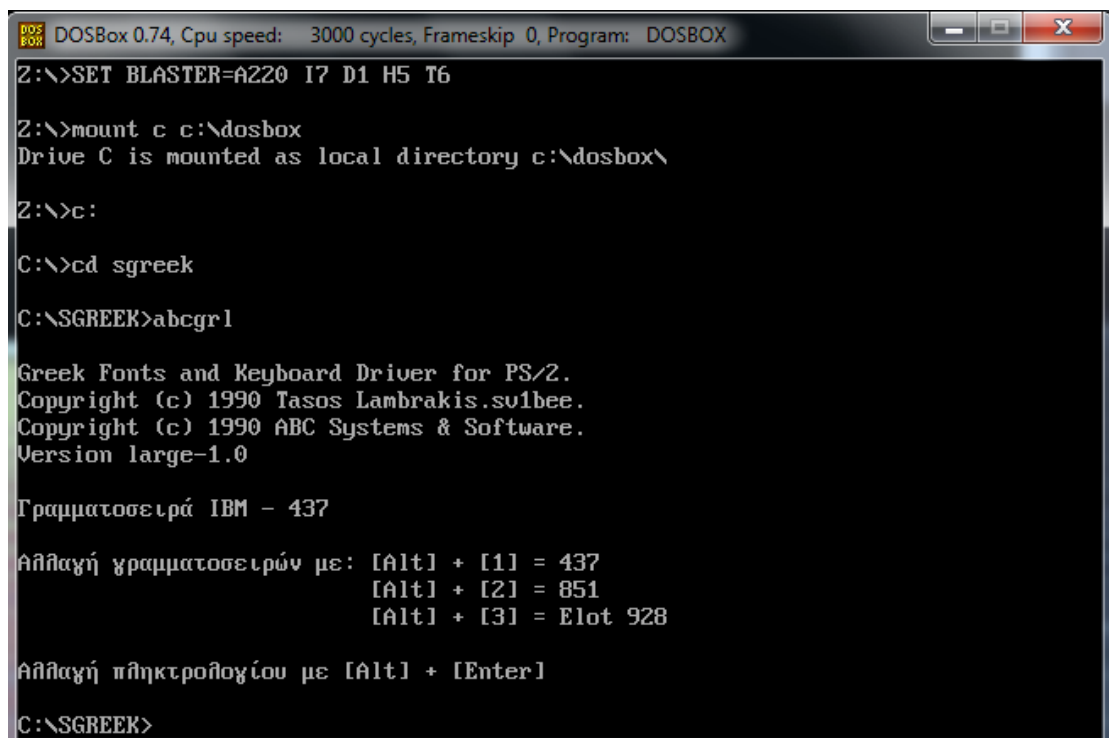
- ✓ Σε περίπτωση που δεν εμφανίζονται τα Ελληνικά, εκτελούμε το αρχείο `abcgrl`, το οποίο βρίσκεται στον κατάλογο `sgreek`. Αυτό το καταφέρνουμε με τα παρακάτω βήματα :

1. Πριν εκτελέσουμε το `eurkbs`, μπαίνουμε στον κατάλογο `sgreek`, με την εντολή :

`cd sgreek` και πατάμε Enter

στη συνέχεια γράφουμε την εντολή :

`abcgrl` και πατάμε Enter



```
DOS BOX DOSBox 0.74, Cpu speed: 3000 cycles, Frameskip 0, Program: DOSBOX
Z:\>SET BLASTER=A220 I7 D1 H5 T6
Z:\>mount c c:\dosbox
Drive C is mounted as local directory c:\dosbox\
Z:\>c:
C:\>cd sgreek
C:\SGREEK>abcgrl
Greek Fonts and Keyboard Driver for PS/2.
Copyright (c) 1990 Tasos Lambrakis.svlbee.
Copyright (c) 1990 ABC Systems & Software.
Version large-1.0
Γραμματοσειρά IBM - 437
Αλλαγή γραμματοσειρών με: [Alt] + [1] = 437
                        [Alt] + [2] = 851
                        [Alt] + [3] = ELOT 928
Αλλαγή πληκτρολογίου με [Alt] + [Enter]
C:\SGREEK>
```